

## Le Centre de Formation des Apprentis (C.F.A), Mont de Marsan

Paysage, architecture, maîtrise environnementale et techniques innovantes sont liées afin de créer un équipement singulier, établissant un dialogue et un rapport d'échelle juste avec son environnement.



Aménagement du territoire

### DES BOÎTES COMME POSÉES SUR LE PAYSAGE

Adossé à une forêt classée Natura 2000 de chênes centenaires et de pins de haute taille, le bâtiment se glisse sous une strate végétale pour se fondre dans le bois.

Constituant un talus végétal, il laisse ponctuellement en suspens des boîtes, comme posées sur le paysage. La silhouette de 128 m de long ainsi brisée, crée une ligne basse où l'équipement est signalé par la présence de volumes saillants dont l'échelle est maîtrisée.

Les volumes construits sont habillés d'une vêtue en bardage bois, servant de filtre protecteur quant aux apports solaires. Les nombreux percements aléatoires, à l'arrière de cette résille, assurent un éclairage naturel confortable, et offrent une vue privilégiée sur les bois classés. La luminosité abondante crée des ambiances intérieures de qualité ainsi que des jeux de lumières, qui viennent animer les volumes des façades la nuit.



Environnement - Paysage

#### MAITRISE D'OUVRAGE

Chambre des métiers et de l'artisanat des Landes, SATEL MOA mandataire

#### MAITRISE D'OEUVRE :

Marjan Hessamfar & Joe Vérons architectes associés  
Paysagiste : Landscape Haristoy

RECEPTION : février 2014

MONTANT DES TRAVAUX :  
10 265 000€HT

SURFACE : 6404 m<sup>2</sup> SHON, 5594 m<sup>2</sup> SU

#### DISTINCTION :

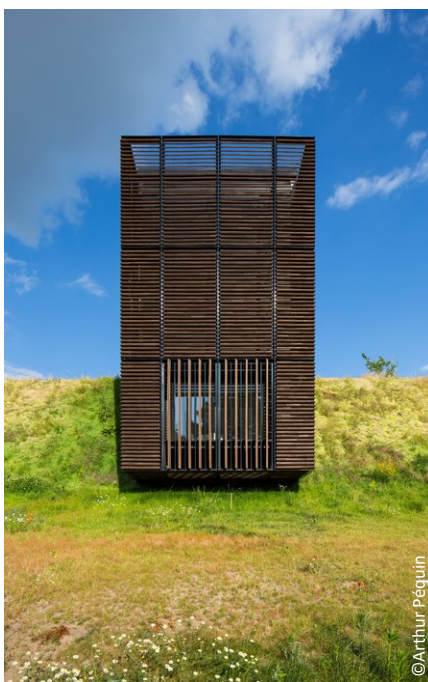
Label THPE 2012  
Label HQE  
Certification bois PEFC

#### EN SAVOIR PLUS :

Hessamfar-verons.fr  
prixnational-boisconstruction.org

Urbanisme - Aménagement

Architecture - Construction



## APPROCHE ENVIRONNEMENTALE

Le parti-pris architectural crée un équipement à faible impact environnemental. La végétalisation du talus se prolongeant en toiture à l'ouest permet de protéger le bâti des vents dominants et apporte un confort thermique non-négligeable en été. Ces pentes organiques assurent la rétention des eaux de pluie en les intégrant dans l'aménagement paysagé.

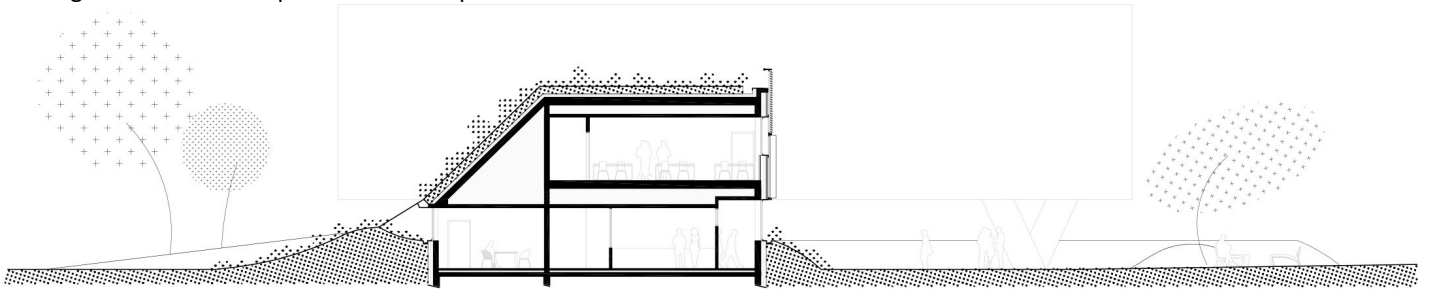
La végétalisation des espaces autour

et sur le bâtiment est continue ; elle prend la forme d'une prairie fleurie en cohérence avec les essences locales et par souci de maintenance simplifiée.

Afin de fusionner avec cette zone de protection de la nature, mais aussi pour marquer l'origine de l'édifice, et raccourcir la chaîne de production/distribution, l'ensemble des vêtements et bardages extérieurs est réalisé en pin des Landes.



©Arthur Péguin



coupe sur talus végétalisé

Ainsi le bâtiment s'affiche comme une vitrine des capacités des matériaux de la région et comme une preuve du savoir-faire local.



© CAUE 40

Vue sur la peau extérieure



©Arthur Péguin

La bibliothèque



©Arthur Péguin

Vue intérieure de l'entrée



©Arthur Péguin

Vue vers le hall d'accueil



155, rue Martin Luther King  
40000 - Mont-de-Marsan  
05 58 06 11 77  
www.caue40.com